

CB-140ASF

フォーム&ドライボックス

Form and Drybox

「成形力」「仕上げ力」「乾燥力」

庫内に人体仕上げ機を配置

- ・人体仕上げ時の蒸気噴射を庫内に閉じ込め循環します。熱の発散を抑え、より美しい仕上がりへと、省エネに貢献しました。
- ・インバータを標準で装備、エアバックのふくらみを無段階に調節でき、品物の変形を防ぎます。
- ・人体は360度回転し、肩幅の調節機能、エアバックは上下5箇所で大きさが調節可能です。

仕上げと乾燥能力

- ・人体の両サイドではハンガーによる、仕上げ乾燥が可能。人体成形後に、吊るしておくだけで、仕上げが完成します。
- ・最大14着(6.5cm間隔、人体無い)の乾燥が1回にできる庫内スペースを確保しました。
- ・蒸気噴射と乾燥ヒーターの回路を分離、ドレンの心配が無く理想的な蒸気噴射が可能です。

環境性能

- ・庫内空気循環機能を設け、熱を有効利用、排気ロスを低減しました。
- ・フレーム本体を断熱二重構造とし、内部の熱を作業室内に逃がしません。
- ・乾燥終了後は、自動的に冷風へと切り替わり、取り出し時に品物が暑くなく、作業者が楽に行えます。



◎主な仕様

Our Technology for Clean Life

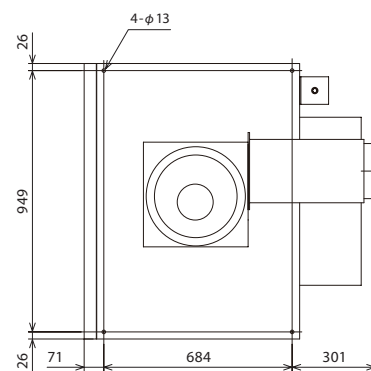
形式	CB-140ASF	
品名	フォーム&ドライボックス	
処理量	ハンガー掛け	14点 (人体装着時は10点)
	人体仕上げ	1点
電源	電圧	三相 AC200V 50/60Hz
	ファンモーター	0.75kW
	揺動モーター	—
	ダンパーモーター	—
蒸気	標準使用圧力	0.5MPa
	最大供給圧力	0.6MPa
	消費量	30kg・h
	接続口径	入口15A/出口15A
エア	標準使用圧力	0.5MPa
	最大供給圧力	0.9MPa
	接続口径	8A
機械寸法	幅	1000mm
	奥行き	1071mm
	高さ	2127mm
	排気径	200mm
機械重量	320kg	

*本機のご使用には、電源AC-200Vの他、エアと蒸気が必要です。
*このカタログに記載されている仕様は、予告なしに変更することがあります。

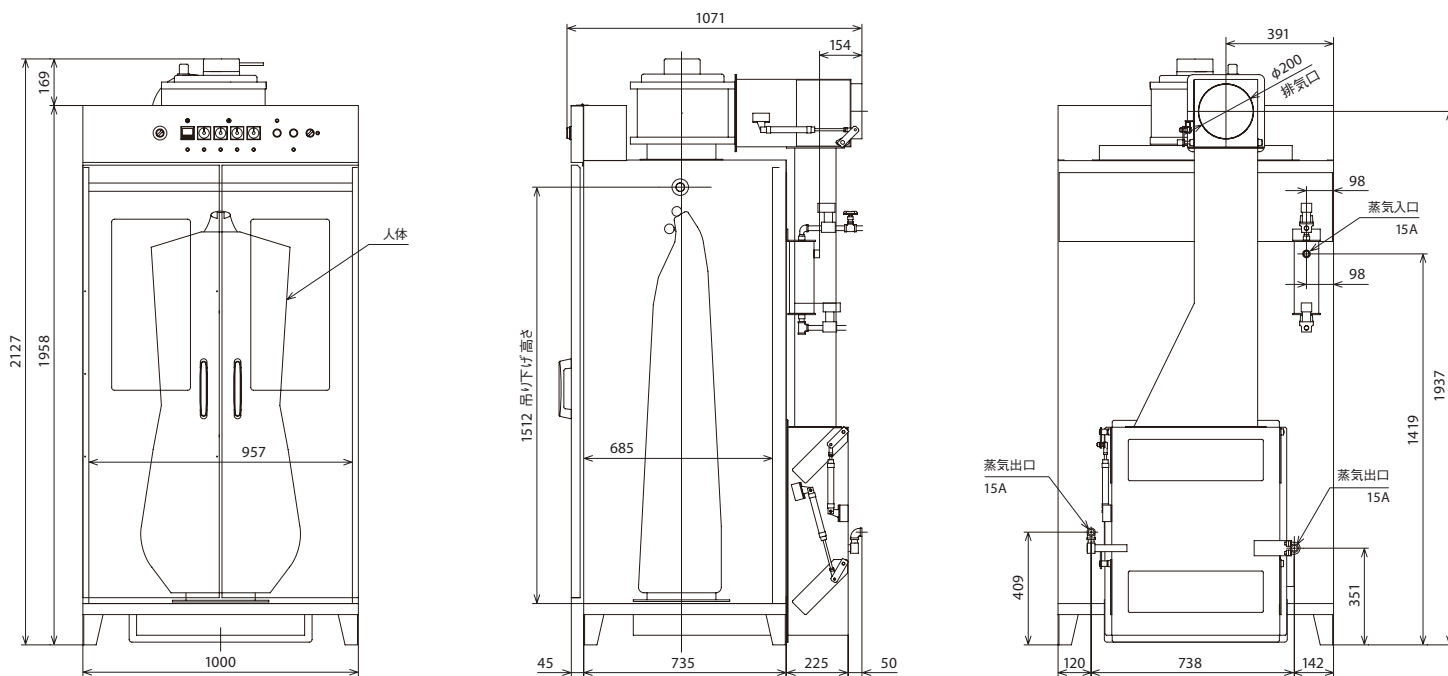


★シリーズ商品

- ・CB-140AS フォーム&ドライボックス
[タイマー式、循環方式乾燥、エア使用]
- ・CJ-140S ドライボックス
[タイマー式、ワン・ウェイ乾燥、エア不用]



[アンカー穴位置]



株式会社 イツミ製作所

〒350-1175 埼玉県川越市笠幡3670 tel.049-231-1799 fax.049-231-9079

e-mail: info@itsumi.co.jp http://www.itsumi.co.jp

お問い合わせ先