

CD-2201S

石油系溶剤回収乾燥機

Recovery Dryer

安全に回収 環境に優しく 溶剤を節約

最適温度管理で安全な回収乾燥

- ・開始時は低温で、乾燥が進むと高温と、二段階の温度で乾燥時間を短縮しました。
- ・最適温度管理によりガス濃度を抑え、爆発を防ぎ安全に回収乾燥ができます。
- ・万一温度が異常に上昇した時はクールダウンに切り替わる安全設計。

基本を大切に乾燥回収性能

- ・ドラムの穴径はφ4と小さく、品物へのダメージを抑えました。
- ・専用循環方式でスピード乾燥と高回収率を実現しました。
- ・インバーター制御の空冷式冷凍機で安定した温度管理を実現しました。

便利な機能

- ・乾燥終了後に品物の温度を下げるクールダウンと、しわを防ぐノンリンクル工程の設定が可能。
- ・溶剤回収器の溶剤が定量に達すると、液面センサーが検出しオーバーフローを防ぎます。
- ・温度異常、フィルター点検など異常をエラーで表示し機械を安全に停止します。



◎主な仕様

Our Technology for Clean Life

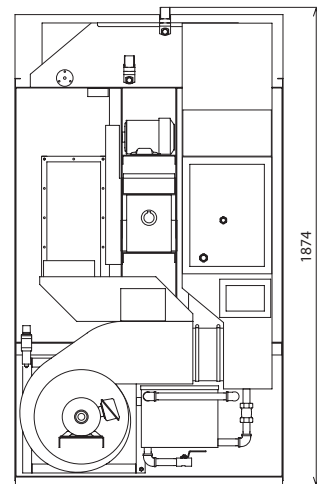
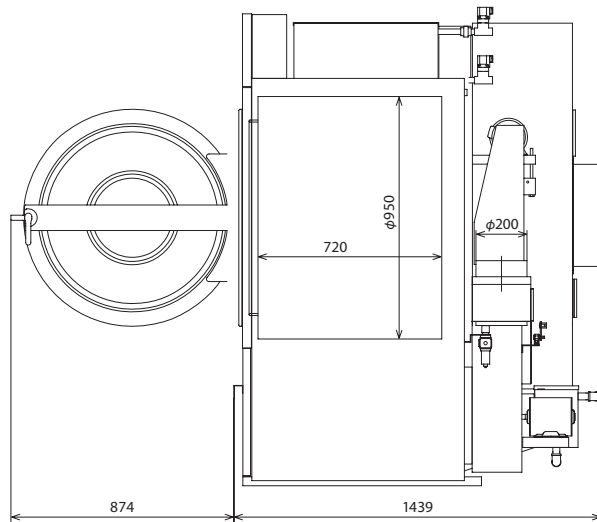
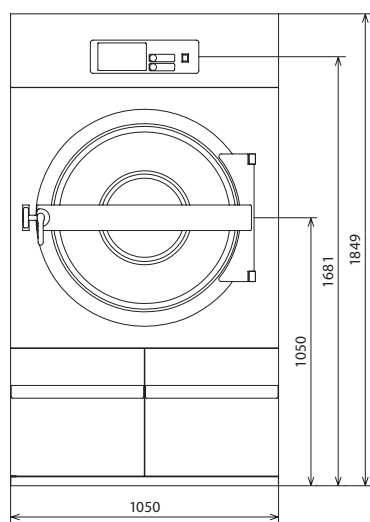
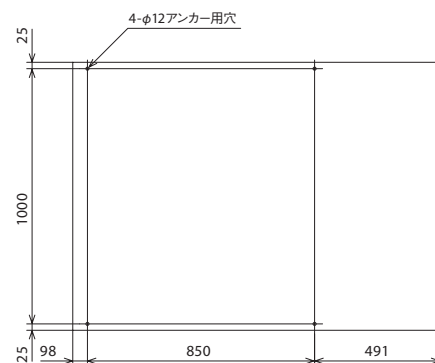
形式	CD-2201S	
品名	石油系溶剤回収乾燥機	
処理量(JIMS)	22kg(JIMS20.4kg)	
定格電力	三相AC200V 0.8kW	
モーター出力	駆動	0.4kW
	ファン	0.4kW
ドラム	内径×奥行	φ950×720mm
	回転数	37rpm
	運転	一方および自動反転式
乾燥回収溶剤	石油系ドライクリーニング溶剤(引火点40℃以上)	
温度制御	入口・出口	
蒸気	元配管圧力	0.4-0.6MPa
	本機元圧力	0.3MPa
	接続口径	入口15A/出口15A
	消費量	18-20kg/h
冷媒	ガス側(低圧)	5/8 in
	液側(高圧)	3/8 in
エアー	圧力	0.4MPa
	接続口径	8A
排風管口径	φ200	
機械寸法	幅×奥行き×高さ	1050×1439×1874mm

*このカタログに記載されている仕様は、予告なしに変更することがあります。

◎冷凍機仕様

形式	東芝 TAM351AM-SV
電源・出力	三相AC200V 2.2kW
寸法(幅×奥行き×高さ)	900×320×795mm

[アンカー用穴位置]



株式会社 イツミ製作所

〒350-1175 埼玉県川越市笠幡3670 tel.049-231-1799 fax.049-231-9079

e-mail: info@itsumi.co.jp http://www.itsumi.co.jp

お問い合わせ先